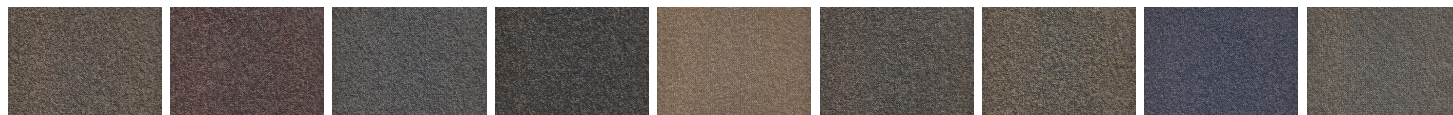


Mistral



001 - Camel 005 - Merlot 006 - Ash 007 - Betume 008 - Desert 009 - Bark 010 - Polaris 011 - Azul 012 - Haze

Construção	Tufting bouclé
Tipo de fio	SDN – Solution Dyed Nylon (PA)
Peso total	1620 g/m ² (± 10%)
Espessura total	5,5 mm (± 10%)
Aplicação	5 - Comercial pesado
Largura	3,66 m
Reação ao fogo	III-A
Propensão eletrostática	< 2.0 KV (DIN 54345.3/1985)
Controle estático	Permanente



Empresa Certificada ISO 9001:2008



Empresa Certificada ISO 14001:2004



Aplicação



Selo de garantia de fabricação



Selo de garantia de performance



Meio Ambiente



Associado



Sustentabilidade

