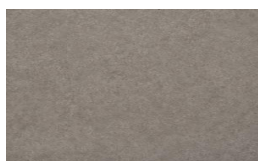
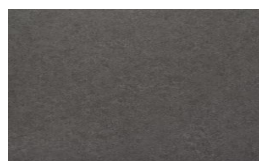


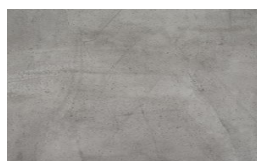
# Stonatile



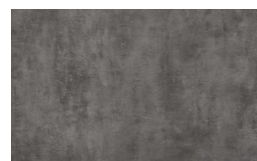
301 - Sand - 0115



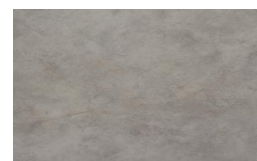
302 - Concrete - 0106



303 - Yorkstone - 2013



305 - Platinum - 6006



304 - Cold Grey - 0585

|                                     |                                 |
|-------------------------------------|---------------------------------|
| <b>Espessura total</b>              | 3 mm                            |
| <b>Peso total</b>                   | 19,302 Kg/caixa                 |
| <b>Aplicação</b>                    | 33 - Comercial Pesado (EN 685)  |
| <b>Quantidade por caixa</b>         | 14 placas (3,5 m <sup>2</sup> ) |
| <b>Capa de uso</b>                  | 0,55 mm                         |
| <b>Identação residual</b>           | < 0,10 mm - ISO 24343 - 1       |
| <b>Reação ao fogo</b>               | II-A                            |
| <b>Proteção superficial</b>         | Sim                             |
| <b>Resistência à abrasão</b>        | Classe T (EN 660-2)             |
| <b>Estabilidade dimensional</b>     | 0,07% (ISO 23999/2008)          |
| <b>Teste VOC</b>                    | Floorscore                      |
| <b>* Produto importado da China</b> |                                 |
| <b>Tamanho da placa</b>             | 50 cm x 50 cm                   |



Fabricante Certificada ISO  
9001:2008



Fabricante Certificada ISO  
14001:2004



Selo de garantia de uso em área  
comercial



Selo de garantia de uso em área  
residencial



Sustentabilidade



Associado



Floor Score



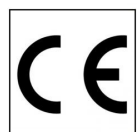
Comercial Pesado



Residencial Pesado



VOC



Produto autorizado para  
comercialização na União  
Europeia.